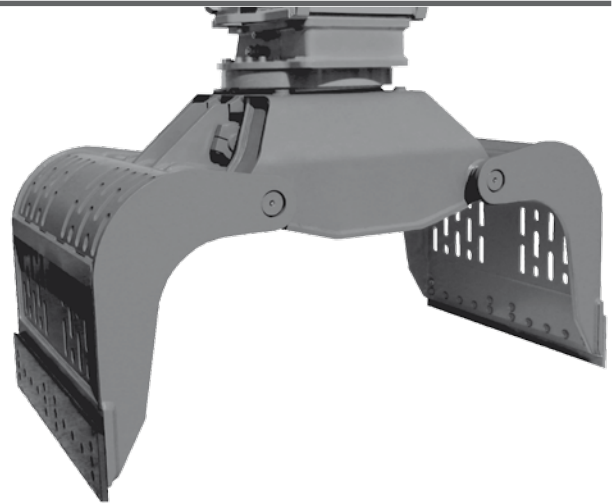


# Heavy Duty Abbruch- und Sortiergreifer

D15H-P HD/ D16H-P HD/ D19H-P HD/ D20H-P HD  
D24H-P HD/ D32H-P HD/ D40H-P HD/ D50H-P HD/ D70H-P HD

**Robustes Universalwerkzeug für Abbrucharbeiten für Bagger bis 70t Dienstgewicht – ideal für Abriss und Zerlegen von Baumaterial aller Art. Auch grobes Separieren oder gezieltes Trennen von Bauschutt und anderen grossformatigen Abfällen ist möglich.**

- Robuster Delta-Schalenträger mit staubdichten Lagerpunkten. Die Lochrückwand lässt Feinstaub und Schotter durch – ohne dass sich grobe Teile verkeilen können.
- Die hochfesten Verschleiss-Schneidkanten klemmen sicher alle Materialien, auch über Spitzen. Ab D19H-P HD dreifach wendbare (geteilte) Schneidkanten aus Cracox Plus 450.
- Doppelt gelagertes Drehwerk (ab D32H-P HD) sichert optimale Kraftübertragung und verhindert Schlauchbruch. Das angeflanschte Druckbegrenzungsventil schützt vor Überlastung.
- hohe Schliesskraft durch den kräftigen Hydraulikzylinder, der auf robuste Greifarme wirkt. Die stabilen Lagerungen sind für hohe Kräfte ausgelegt.
- greiferschonendes Öffnen durch gedämpfte Endlage des Hydraulikzylinders.



Heavy Duty Abbruch- und Sortiergreifer mit Lochrückwand D15H-P-75HD bis D70H-P150HD										
Typ	Baubreite B (mm)	Öffnungsweite A (mm)	Höhe C (mm)	Füllinhalt (Liter)	Gewicht (kg)	Traglast (kg)	Schliesskraft (kN)	Drehmoment (Nm)	Dienstgewicht (t)	
D15H-P-75HD	750	1730	1306	340	800	5000	43	3000	10 – 15	
D16H-P-90HD	900	1730	1306	415	840	5500	43	3000	12 – 16	
D19H-P-85HD	850	1757	1326	365	1025	6500	50	3000/5700*	12 – 19	
D20H-P-100HD	1000	1895	1402	480	1115	7000	50	3000/5700*	13 – 20	
D24H-P-100HD	1000	1992	1456	570	1315	8000	56	3000/5700*	15 – 24	
D32H-P-110HD	1100	2163	1562	825	1790	10500	70	7000	20 – 32	
D40H-P-125HD	1250	2355	1642	960	2010	13500	80	7000	25 – 40	
D50H-P-140HD	1400	2355	1649	1075	2390	16500	80	7000	35 – 50	
D70H-P-150HD	1500	2731	1930	1660	3865	23500	140	9000	50 – 70	

**Lieferumfang:** Abbruch- und Sortiergreifer, internes Drehwerk mit Vierpunktlagerung, Wechselschneidkanten und Rückschlagventil.  
Aufschlag für zweiten hoch belastbaren Drehmotor für D19H-P HD, D20H-P HD, D24H-P HD \*mit 2 Drehmotoren  
Hinweis: ab D32H-P HD ist ein zweiter Drehmotor Standard

Zubehör	
Typ	Beschreibung
KM 690 15t	Aufnahme für Festanbau – bis 15t
KM 690 20t	Aufnahme für Festanbau – bis 20t
KM 690 27t	Aufnahme für Festanbau – bis 27t
OQ60	Schraubadapter für Aufnahme an Oilquick OQ60 – 12t bis 18t
OQ65	Schraubadapter für Aufnahme an Oilquick OQ65 – 14t bis 22t
OQ70	Schraubadapter für Aufnahme an Oilquick OQ70 – 15t bis 28t
OQ70/55	Schraubadapter für Aufnahme an Oilquick OQ70/55 – 18t bis 28t
OQ80	Schraubadapter für Aufnahme an Oilquick OQ80 – 45t bis 70t
SW10 rigid	Schraubadapter SW10 für Aufnahme an Lehnhoff MS/HS10 – bis 19t
SW21 rigid	Schraubadapter SW21 für Aufnahme an Lehnhoff MS/HS21 – bis 28t
SW25 rigid	Schraubadapter SW25 für Aufnahme an Lehnhoff MS/HS25 – bis 40t
SW40 rigid	Schraubadapter SW40 für Aufnahme an Lehnhoff HS40 – bis 70t
	Adapter für Schnellwechsel-Systeme anderer Hersteller verfügbar

Anforderungen Trägergerät		
<b>Betriebsdruck:</b>	D15H-P HD bis D24H-P HD max. 35 MPa (350 bar)	D32H-P-HD bis D70H-P HD max. 35 MPa (350 bar)
<b>empfohlene Literleistung:</b>	80 bis 100 l/min.	120 bis 200 l/min.
<b>Anschlüsse Hydraulik (Drehmotor/Greifer):</b>	G 1/2" / G 3/4"	G 1/2" / G 1"- 25S (D70H-P-HD: G 1 1/4"- 30S)

## Technische Zeichnungen

